



GX 2012

 LEXUS



La nueva Lexus GX 2012 cuenta con todo lo necesario para conquistar el día a día. Con su diseño imponente, tecnología avanzada y gran potencia, sin duda lo elevará a otro nivel en la carretera.



GX 2012

* Puede que el vehículo y/o sus accesorios no estén disponibles en Puerto Rico.



ESPECIFICACIONES

	Base	Premium Package
DESEMPEÑO		
Motor: 4.6liter V8,VVT-i, 32 válvulas, 301HP @ 5,500 RPM	•	•
Torque: (lb-ft) 323 @ 3,500 RPM	•	•
Vehículo de emisiones ultrabajas (ULEV II")	•	•
Sistema de control electrónico del acelerador con inteligencia ("ETCS-i")	•	•
Con tracción constante en las cuatro ruedas	•	•
Control de tracción electrónico activo ("A-TRAC")	•	•
Transmisión automática de seis velocidades	•	•
Suspensión delantera: Independiente, de horquilla doble con muelles espiral, amortiguadores presurizados con gas y barra. Suspensión trasera de cuatro enlaces con eje rígido, amortiguadores tipo muelle neumático y barra estabilizadora	•	•
Suspensión variable adaptable (AVS)	•	•
Frenos de disco servoasistidos en las cuatro ruedas	•	•
MPG 15/20	•	•
SAFETY		
Conductor: Delanteras avanzadas ("SRS")	•	•
Laterales de cortina con detección de vuelcos ("RSCA") ("SRS")	•	•
Laterales de cortina con detección de vuelcos ("RSCA") ("SRS")	•	•
Control de tracción activo ("A-TRAC")	•	•
Distribución electrónica de frenado ("EBD")	•	•
Control de estabilidad del vehículo ("VSC")	•	•
Control de asistencia en pendientes ("DAC"), control de asistencia para arranques en pendiente ("HAC")	•	•
Sistema de monitoreo directo de la presión de los neumáticos	•	•
Chasis reforzado tipo escalera y vigas que absorben impactos laterales en las puertas. Vigas para impactos laterales en las puertas Guarnición interior superior disipadora de impactos	•	•
Columna de dirección plegable	•	•

GX460 2012



ESPECIFICACIONES

	Base	Premium Package
Cinturones de seguridad de tres puntos en todas las posiciones de los asientos, con ajustadores de altura de anclajes para los asientos de los extremos de la primera y segunda fila. Cinturones de seguridad delanteros con pretensores y limitadores de fuerza.	•	•
Soportes de anclaje de amarras para asiento de seguridad para niños (CRS) en los asientos de la fila central	•	•
Sistema disuasivo contra el robo del vehículo e inmovilizador del motor, con transpondedor integrado en la llave	•	•
Pre- Crash		•
Monitor para asistir al estacionarse	•	•
EXTERIOR		
Faros delanteros con haz de proyección con encendido y apagado automático y retardo de 30 segundos	•	•
Luces diurnas ("DRL")	•	•
Luces antiniebla integradas	•	•
Limpiaparabrisas intermitente con detector de lluvia y ciclo de nebulización	•	•
Espejos exteriores con ajuste eléctrico, desempañadores e inclinación hacia abajo automática cuando el vehículo retrocede	•	•
Vidrios traseros polarizados	•	•
Parrilla con acentos de cromo	•	•
Tamaño de goma:265/60SR18	•	•
De aleación de aluminio de 18 pulgadas y seis rayos	•	•
Paquete de remolque	•	•
Estribos	•	•
Sensores para estacionarse	•	•
PESOS Y CAPACIDADES		
Números de asientos: 7	•	•
Peso útil - tercera fila (lb. / kg): 4.959 / 2.249	•	•
MPG: 15/20	•	•
PROGRAMA DE MANTENIMIENTO		
Asistencia en la carretera 24 horas (4 años ó 50,000 millas)	•	•

GX460 2012



ESPECIFICACIONES

	Base	Premium Package
GARANTÍA		
Básica: 4 años/50,000 millas, lo que ocurra primero	•	•
Tren de propulsión: 6 años/70,000 millas, lo que ocurra primero	•	•
Perforación por corrosión: 6 años/millaje ilimitado	•	•
INTERIOR		
Asientos: Piel	•	•
Asientos eléctricos: Controles de 10 posiciones para el conductor (incluido el apoyo lumbar) y seis posiciones para el pasajero delantero	•	•
Asientos en la tercera fila	•	•
Sistema de memoria Lexus	•	•
Esterillas alfombradas	•	•
Aire acondicionado:Automático	•	•
Climatizador automático de zona doble con un modo de recirculación automática	•	•
Techo corredizo eléctrico con control remoto que se inclina y desliza con una función de apertura y cierre con un solo toque, además de una sombrilla deslizante	•	•
Elevavinas eléctrico con cierre y apertura eléctricos de un toque. Con cierre/desbloqueo automático, función de antibloqueo y función de desbloqueo de dos giros de llave para el conductor	•	•
Volante ajustable: Columna de dirección telescópica eléctrica con ajuste automático de profundidad	•	•
Sistema de audio superior Mark Levinson con nivelador automático de sonido ("ASL")		•
Sistema de entretenimiento de DVD		•
Auriculares inalámbricos	•	•
Sistema de sonido superior Lexus con nivelador automático de sonido ("ASL") [G-ASL] y cambiador automático de CD de seis discos en el tablero de instrumentos	•	
Sistema de Navegación		•
Radar Cruise Control		
Toneau Cover	•	•
Compartimiento que enfria o guarda calor		•

GX460 2012



ESPECIFICACIONES

	Base	Premium Package
Sistema de Homelink	•	•
USB/Auxiliar	•	•
Sistema de bluetooth	•	•

COLORES

Interior: Crema, Crema (Marron claro), NEGRO, PIEL CREMA, PIEL NEGRO,

Exterior: BLANCO PERLA, ECRU, GRIS, NEGRO, Plateado Metalico, ROJO,

Precio desde \$69,924 *

Toyota de Puerto Rico ("TdPR") no restringe el derecho a sus concesionarios de determinar el precio de venta final al consumidor. No todas las combinaciones de color aplican a todos los modelos. Favor de verificar con su concesionario Lexus autorizado.

† Modelos disponibles por orden especial solamente.

* Precio Sugerido de Venta por el Distribuidor (MSRP), aplica sólo a modelo Base (LE27).

GX460 2012



CARACTERÍSTICAS PRINCIPALES

FOCOS DELANTEROS HID

Los focos delanteros de descarga de alta intensidad (HID) disponibles, proporcionan una iluminación que se asemeja más a la luz natural que la iluminación de un foco de halógeno convencional.

MONITOR FRONTAL Y LATERAL DE VISTA ANCHA

El monitor frontal y lateral de vista ancha disponible ayuda a mejorar la visibilidad en las esquinas y durante el proceso de estacionarse. Ambos puntos de vista se pueden mostrar simultáneamente en la pantalla de navegación cuando se activa este sistema.

FOCOS DE ALTA INTENSIDAD INTELIGENTES

Para una visibilidad óptima, los focos de alta intensidad inteligentes disponibles pueden cambiar automáticamente de luces largas a luces bajas, si se detectan los vehículos frente al vehículo.

ASISTENCIA DE ESTACIONAMIENTO INTUITIVO

Este sistema utiliza los sensores integrados en el "bumper" delantero y trasero para ayudar a supervisar cuan cerca la GX se encuentra de otros objetos. Tonos de aviso y señales visuales (a través de la pantalla de información o la pantalla del sistema de navegación disponible) ayudan al conductor a comprender mejor la proximidad del vehículo a los objetos circundantes.

AROS DE 18 PULGADAS

Los aros de 18 pulgadas son ligeros y lo suficientemente duraderos como para manejar por casi cualquier aventura fuera de la carretera.

CÁMARA DE SEGURIDAD PARA LA REVERSA

La cámara de seguridad para la reversa que viene junto al sistema de navegación disponible ayuda a mejorar la visibilidad del retrovisor del conductor cuando marcha en reversa.

GX460 2012



CARACTERÍSTICAS PRINCIPALES

RADAR DE "CRUISE CONTROL" DINÁMICO

Este sistema opcional utiliza la tecnología de radar para ayudar a controlar y mantener una distancia pre-establecida entre su vehículo y el que va por delante.

RECONOCIMIENTO DE VOZ

Esta nueva tecnología hace que sea más sencillo el colocar llamadas telefónicas compatibles a través del Bluetooth® y facilita el acceso a las funciones de uso común como los controles para el clima y el sistema de audio.

SISTEMA DE SONIDO LEXUS PREMIUM

Este sistema de audio estándar cuenta con nueve bocinas y un reproductor de CD's.

CONECTIVIDAD DE AUDIO AVANZADA

La GX incorpora un conector de USB, que le permite utilizar el sistema de audio del vehículo para controlar los reproductores de música compatibles como el iPod®. Además, los reproductores portátiles de audio con funcionalidad para Bluetooth se pueden conectar con el sistema de audio de forma inalámbrica.



Rojo



Plateado



Negro



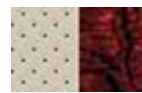
Gris



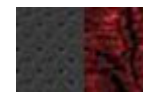
Crema



Blanco Perla



Crema



Negro



Crema



Negro

GX460 2012



Para más detalles sobre el Programa de Lexus Mobility visita www.lexus-pr.com/movilidad o comuníquese al Departamento de Relaciones con el Cliente al (787) 641-3800.

