



RX^h 2012

 LEXUS

* Puede que el vehículo y/o sus accesorios no estén disponibles en Puerto Rico.



La RXh es una visionaria SUV de lujo que adopta la inteligente tecnología Lexus Hybrid Drive sin perder su atención por los detalles, tecnología y el manejo de primera que espera de un Lexus. Por fin darse un gusto de lujo hace sentir bien a todos.



RX^h 2012

* Puede que el vehículo y/o sus accesorios no estén disponibles en Puerto Rico.



ESPECIFICACIONES

	Hybrid
DESEMPEÑO	
Motor: 3.5L,V6,VVT-i	•
Válvula doble de tiempo variable con inteligencia	•
Vehículo de emisiones super ultrabajas ("SULEV" II)	•
Control de tracción electrónico	•
Control de estabilidad del vehículo (□VSC□)	•
Transmisión constantemente variable controlada electrónicamente (ECVT)	•
Suspensión Delantera: Independiente, puntales MacPherson con muelles espiral, amortiguadores presurizados con gas y barra estabilizadora.	•
Sistema total de HP:295	•
Motores electricos:de imán permanente delanteros y traseros de gran potencia	•
MPG 32/28	•
SAFETY	
Conductor Avanzada delantera (SRS)	•
Lateral, Montada en el asiento (SRS)	•
Lateral de cortina con detección de vuelcos (RSCA) (SRS)	•
Bolsa de aire conductor:para las rodillas	•
Pasajero delantero: Delantera Avanzada (SRS) Lateral, montada en el asiento (SRS)Lateral de cortina con detección de vuelcos (RSCA) (SRS)	•
Bolsas de aire en los asientos traseros:Lateral de cortina trasera con detección) (SRS)	•
Antibloqueo de frenos (ABS)	•
Distribución electrónica de frenado (EBD)	•
Sistema directo de monitoreo de la presión de los neumáticos	•
Vigas para impactos laterales en las puertas Guarnición interior superior disipadora de impactos	•
Columna de dirección plegable	•
Cinturones de seguridad con retractor de bloqueo automático/retractor de bloqueo de emergencia (ALR/ELR) para todas las posiciones de los asientos de los pasajeros. Retractor de bloqueo de emergencia (ELR) sólo para el asiento del conductor.	•

RX450H 2012



ESPECIFICACIONES

	Hybrid
Asientos de seguridad para niños	•
Frenos controlados electrónicamente (ECB)	•
Protección contra el robo	•
Sistema de iluminación frontal adaptable ("AFS") con faros delanteros de descarga de gran intensidad ("HID") y autonivelación dinámica	
Luces Diurnas	•
Faros traseros LED	•
Desempañador: Con temporizador de apagado automático para la ventanilla trasera	•
EXTERIOR	
Aro 18	•
Luces de neblina	•
Limpiaparabrisas intermitente variable con ciclo de nebulización	•
Limpiaparabrisas intermitente con sensor de lluvia con ciclo de nebulización	•
De aleación de aluminio de 18 pulg. y cinco rayos	•
Espejos exteriores con ajuste eléctrico con desempañadores e indicadores de viraje integrados	•
Sistema de iluminación frontal adaptable (AFS) con faros bixenón de descarga de gran intensidad (HID) con autonivelación dinámica	•
Luces diurnas (DRL)	•
Faros traseros Luces de freno LED	•
Sunroof	•
Sensores que asisten el estacionamiento	•
Spoiler	•
CONTENIDO DE PIEZAS	
Final Assembly points: Miyawaka, Fukuoka, Japan	•
Engine Parts: JAPAN	•
Transmission parts: JAPAN	•
PESOS Y CAPACIDADES	

RX450H 2012



ESPECIFICACIONES

	Hybrid
Fuel-Tank Capacity (gal):17.2	•
Capacidad : Cinco	•
Volumen de carga máxima (pies/ L cúbicos)con los asientos traseros plegados 80.3 / 2,272	•
PROGRAMA DE MANTENIMIENTO	
Asistencia en la carretera 24 horas (4 años ó 50,000 millas)	•
GARANTÍA	
Tren de propulsión: 6 años/70,000 millas, lo que ocurra primero	•
Perforación por corrosión: 6 años/millaje ilimitado	•
Basica:4años/50,000 millas lo que ocurra primero	•
INTERIOR	
Camara en el espejo retrovisor	•
Consola central deslizante con portavasos y cajón de almacenamiento	•
Guarnición de la puerta Madera y cuero	
Asientos en piel	•
Volante en piel/madera	
Detalles de la palanca de cambios:piel/cromado	
Detalles de la palanca de cambios: madera y piel	
Controles de 10 posiciones (incluye el apoyo lumbar) para el conductor y el pasajero delantero	•
Asientos delanteros calefaccionados y ventilados	•
Sistema de memoria Lexus para controlar el asiento eléctrico del conductor (salvo apoyo lumbar), los espejos exteriores, climatizador y el volante	
Apertura del tanque de combustible	•
Alfombras	•
Extensiones de visera	•
Cruise Control	•
Aire Acondicionado	•

RX450H 2012



ESPECIFICACIONES

	Hybrid
Climatizador automático de zona doble	•
Ingreso remoto sin llaves	•
Transmisor HomeLink®	•
Sistema disuasivo contra el robo e inmovilizador del motor con transpondedor integrado en la llave	•
Apertura/Cierre de la puerta trasera eléctrico	•
Elevavinas eléctrico y Cierres de puerta eléctricos	•
Pantalla LED orgánica de consola de información múltiple; instrumentos electroluminiscentes; indicador ECO	•
Sistema de ingreso iluminado	
Indicador de temperatura exterior	•
Sistema de sonido superior Lexus:AM/FM/CD 9bocinas	•
Antena montada en el alerón trasero con sistema FM	•
Unidad central delantera, caja de la consola trasera, área de carga trasera	•
Auxiliar/ MP3	•
Portavasos de madera :delanteros y traseros	•
Asientos con memoria para las pocisiones	•
Guia en madera	•

COLORES

Interior: Crema (Marron claro), GRIS CLARO/NEGRO, NEGRO,

Exterior: Azul gris, BLANCO, BLANCO PERLA, NEGRO, Plateado Metalico, ROJO MICA,

Precio desde \$65,940 *

Toyota de Puerto Rico ("TdPR") no restringe el derecho a sus concesionarios de determinar el precio de venta final al consumidor. No todas las combinaciones de color aplican a todos los modelos. Favor de verificar con su concesionario Lexus autorizado.

† Modelos disponibles por orden especial solamente.

* Precio Sugerido de Venta por el Distribuidor (MSRP), aplica sólo a modelo Hybrid (LE58).

RX450H 2012



CARACTERÍSTICAS PRINCIPALES



SISTEMA DE ILUMINACIÓN FRONTAL ADAPTABLE

El sistema de iluminación frontal adaptable, está diseñado para estimar e iluminar el lugar por el cual pasará la RXh en sólo tres segundos, basándose en la velocidad del vehículo y el ángulo de su dirección. Le será particularmente útil para guiar de noche o para cuando haya mal clima.

DISEÑO DE LA PRÓXIMA GENERACIÓN

La completamente rediseñada RXh es significativamente diferente a la generación anterior. Sus líneas bien definidas y anguladas, además de la forma distintiva de su parrilla, la hacen compartir muchas características de los sedanes actuales de Lexus.

“SPOILER”

El “spoiler” de la RXh disminuye la turbulencia y crea un coeficiente extraordinariamente bajo de resistencia aerodinámica mientras le ayuda a economizar gasolina. Además tiene un foco trasero adicional y oculta la antena del radio y el wiper de atrás, brindándole una apariencia más elegante.

FOCOS DELANTEROS CON LUZ ALTA INTELIGENTE

Los focos delanteros con luz alta inteligente le proporcionan mayor visibilidad sin afectar la de otros conductores que vaya encontrando en el camino. Tan pronto como el sensor los detecte, baja automáticamente la intensidad de la luz hasta que hayan pasado.

VENTANAS IMPERMEABLES

Las ventanas del conductor y del pasajero delantero fueron fabricadas de vidrio impermeable para facilitarle la visibilidad cuando llueve.

SMARTACCESS

La llave SmartAccess, que tiene un código de seguridad único, le permite sacar el seguro y abrir automáticamente las cuatro puertas del vehículo y su puerta trasera eléctrica sin que tenga que sacar el llavero de la cartera, del bolsillo o del maletín. Una vez esté adentro sólo necesitará presionar el botón para encender el motor.

RX450H 2012



CARACTERÍSTICAS PRINCIPALES



PUERTA TRASERA ELÉCTRICA

La puerta trasera eléctrica le ofrece acceso remoto sin llave al baúl. Su puerta levadiza se puede subir y bajar desde el interior del vehículo por medio de un interruptor o en forma remota con la llave incluida.

ASISTENCIA INTUITIVA DE ESTACIONAMIENTO

Los sensores integrados disponibles en los bumpers de adelante y de atrás, al igual que los tonos de advertencia audibles y gráficos de la pantalla de la consola y de la pantalla de navegación, determinan cuán cerca está el vehículo de los objetos que lo rodean y facilitan el estacionamiento de la RXh.

ASIENTOS TRASEROS CON AJUSTES MÚLTIPLES

Para mayor comodidad de sus pasajeros, los asientos traseros pueden deslizarse hacia atrás o hacia adelante y los asientos traseros se pueden reclinar.

CONTROL REMOTO HOMELINK®

El transmisor-receptor universal HomeLink® le permite controlar hasta tres dispositivos remotos compatibles (la puerta del garaje, el portón de entrada, incluso las luces de la sala) sólo con el toque de un botón.



Rojo



Plateado



Negro



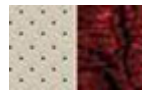
Blanco
Perlado



Blanco



Azul Claro



Crema



Gris

RX450H 2012



Para más detalles sobre el Programa de Lexus Mobility visita www.lexus-pr.com/movilidad o comuníquese al Departamento de Relaciones con el Cliente al (787) 641-3800.

